

Installation Druckertreiber von Kyocera!

Leider haben die Druckertreiber von Kyocera weder eine Anleitung noch ein automatisches Installationsprogramm, daher ist nach dem Download des entsprechenden Treibers, ein wenig "Handarbeit" nötig, um den Druckertreiber zu installieren.

Die gesuchten Druckertreiber finden Sie im Internet unter : <http://www.kyoceramita.de>

Klicken Sie dann rechts auf „Zum KYOCERA SERVICE“ dann links auf „DownloadCenter“

- Wählen Sie unter "Erweitere Suche" - "Produkt Funktion" "Drucken" und unter "Produkt" bitte Ihren Drucker aus. Danach klicken Sie auf "Go".

Suchen Sie danach unter Ihrem Betriebssystem den KX Treiber.

Schritt 1: Klicken Sie hierzu auf den roten Link.

Schritt 2: Um die Nutzungsbedingungen ("Important Notification") zu bestätigen, müssen die den Scrollbalken dieses kleinen Fensters ganz nach unten ziehen. Klick Sie auf "zustimmen".

Schritt 3: Danach müssen Sie durch einen Klick auf diesen gelben Balken in Ihrem Browser und "Datei herunterladen..." den Download bestätigen.

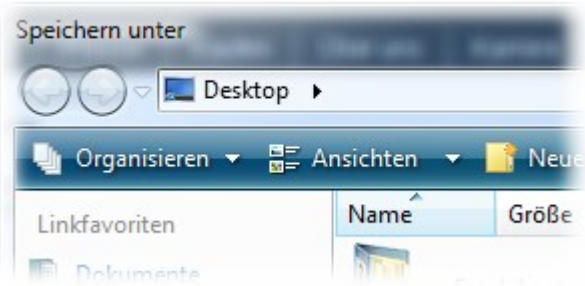


In der Regel passiert dann **gar nix**. Daher müssen Sie **Schritt 1 + 2** ein 2. mal ausführen. Erst jetzt erhalten Sie den Dateidownload Dialog.



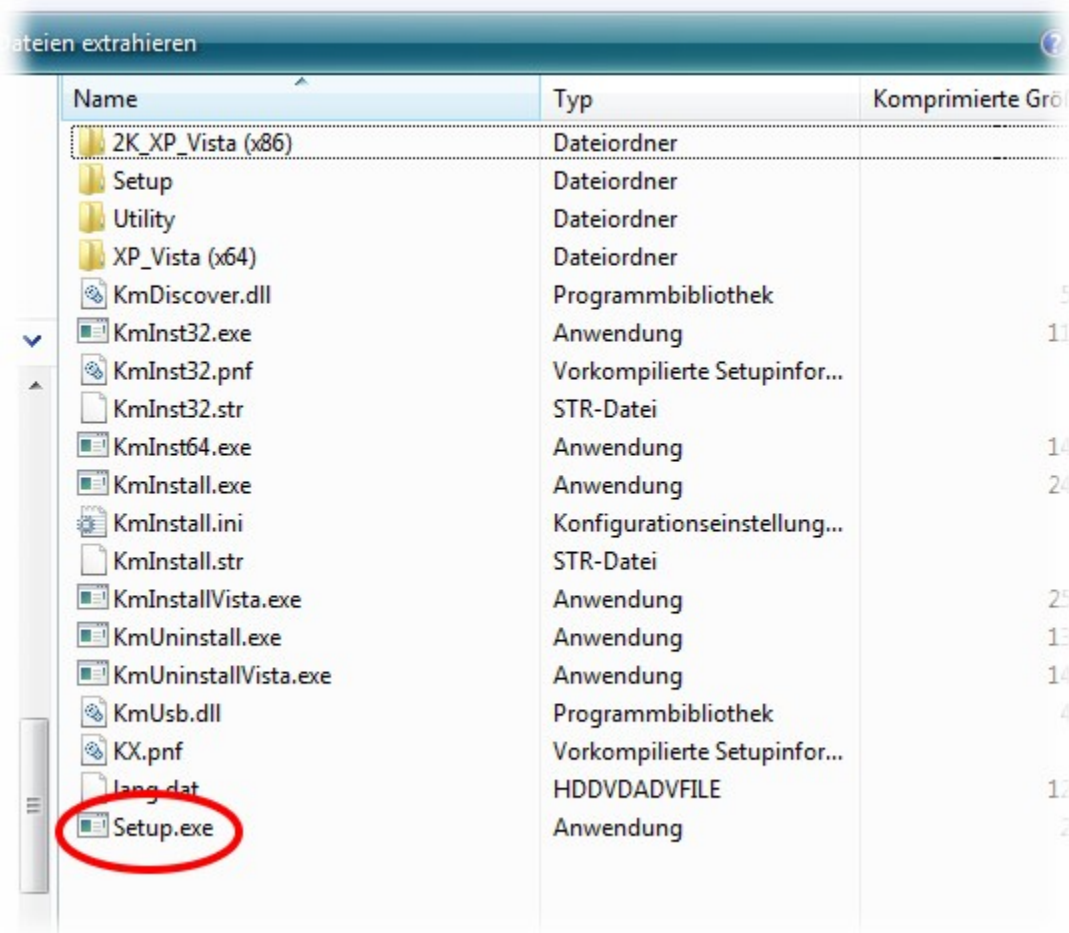
Klicken Sie auf Speichern.

Tipp: Laden Sie die Datei auf den Desktop, damit Sie diese sofort finden.



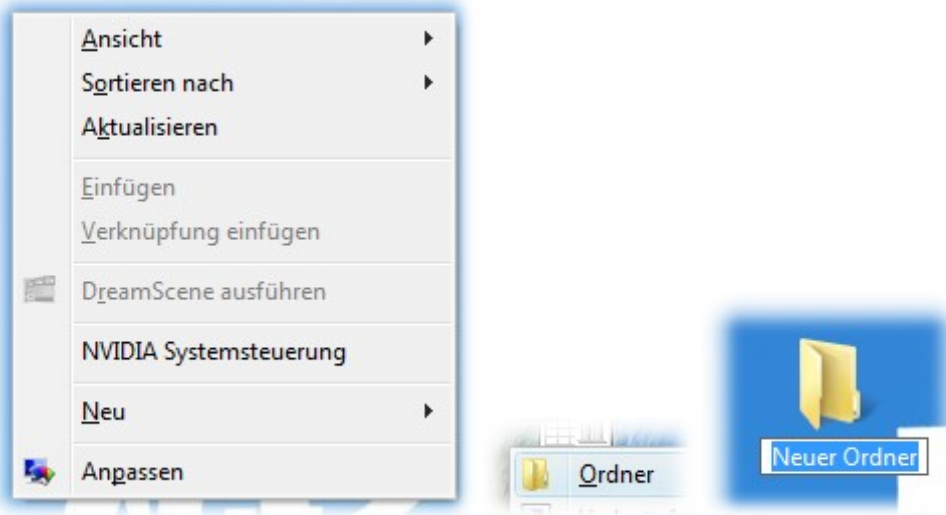
In diesem Standard-Dialog müssen Sie „Speichern“ klicken. Wenn der Download abgeschlossen ist, haben Sie eine Datei auf dem Desktop, die ungefähr diesem Namen entspricht. KX_?????.zip. Sie werden (Vorgabe von Windows) die Dateierendung .zip nicht sehen.

Ein Doppelklick auf diese Datei öffnet jedoch dieses gepackte Archiv .



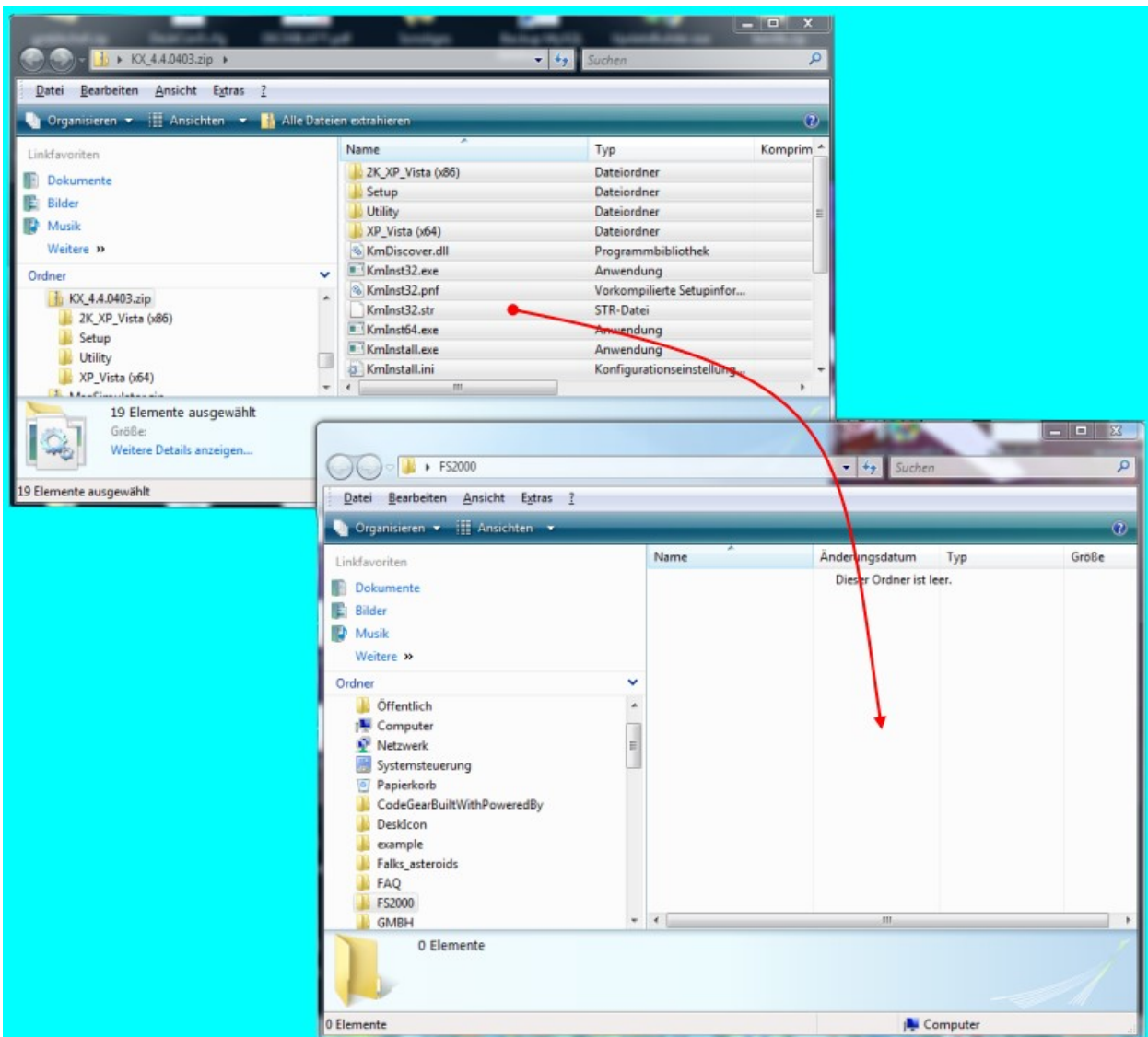
Hier finden Sie zwar ein Installationsprogramm, leider kann dieses Programm **nicht aus dieser Ansicht** gestartet werden.

Klicken Sie bitte auf einen leeren Bereich Ihres Desktops mit der rechten Maustaste und wählen Sie „Neu“ & „Ordner“



Danach können Sie dem neuen Ordner einen sinnvollen Namen geben. Z.B. „FS-2000“ <Return>

Mit einem Doppelklick können Sie jetzt diesen neuen Ordner öffnen. Bitte verschieben Sie jetzt beide Fenster wie im nächsten Bild und wählen Sie im Fenster des Archivs bitte : „Bearbeiten“ „Alles A usw ählen (oder drücken Sie STRG-A)“. Klicken und halten Sie danach mit der linken Maustaste auf eine Datei in der Ansicht und verschieben Sie die Maus in das neue leere Fenster. Hier können Sie die Maustaste loslassen.



Jetzt werden die Dateien in den neuen Ordner kopiert und Sie können danach, das Installationsprogramm (Setup.exe) starten um die Treiberinstallation zu beginnen.“

Mit freundlichen Grüßen

Frank Lauter, Geschäftsführer

